

Rola interim management w zarządzaniu zmianą

**Prezentacja
na III Kongres Nowego Przemysłu**

Kolaja

& Partners

Warszawa, 5 czerwca 2006 r.

AGENDA

- **Zarządzanie zmianą**

- Firmy doradcze – zewnętrzne wsparcie dla zmian
- Interim management – specjalne narzędzie do zarządzania zmianą

Zmiana jest nową normą dla przedsiębiorstw, gdyż stabilność i ciągłość odeszły w przeszłość

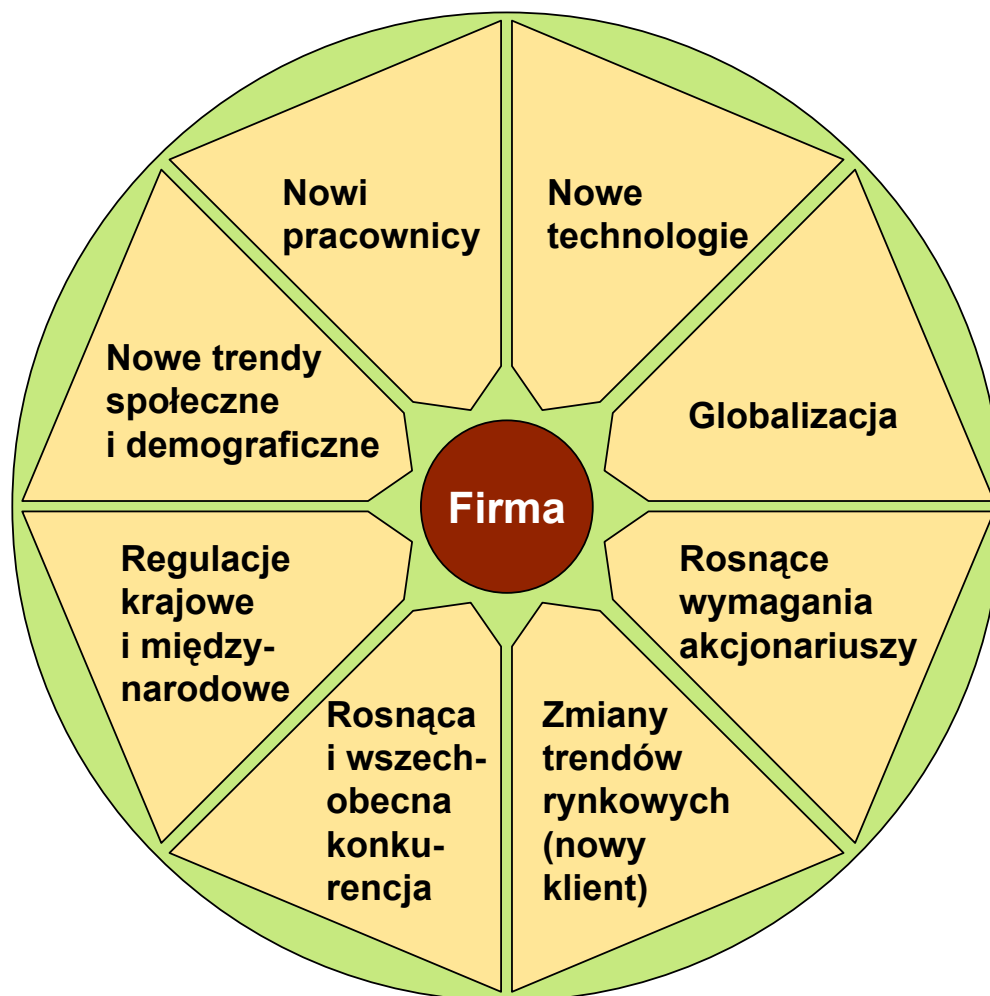
ZMIANA W PRZEDSIĘBIORSTWIE – BRAK PUNKTU DOCELOWEGO

Proces zmian nie ma punktu docelowego, a wielu menedżerów nie zdaje sobie sprawy, że ciągłość odeszła na dobre.

Przeprowadzenie zmian i podążanie za nimi może być męczące do momentu, gdy nie uświadomimy sobie, że jest to norma. Nie ma odwrotu*

Zmiana jest procesem warunkującym przetrwanie firmy na rynku

ZMIANA – ADAPTACJA DO ZMIAN W OTOCZENIU



W obecnym czasie dynamicznych zmian otoczenia każdej firmy, jej przetrwanie jest związane z umiejętnością szybkiego wprowadzania zmian wewnętrznych i dostosowania się do nowych warunków otoczenia

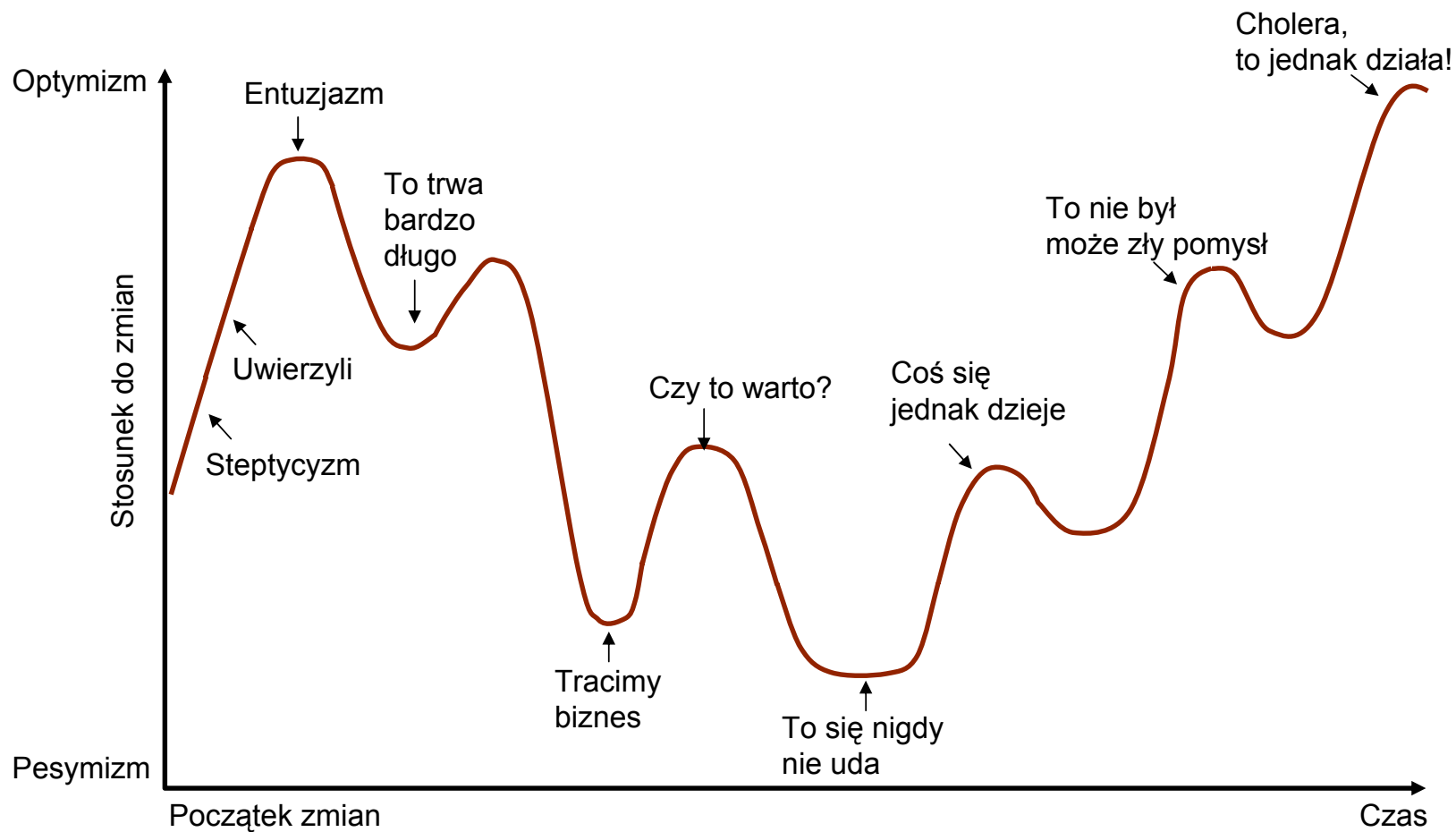
Zarządzanie zmianą to przewidywanie przyszłości i zmuszenie organizacji do opuszczenia bezpiecznego status quo i przeprowadzenia jej do nowego stanu równowagi

PROCES ZARZĄDZANIA ZMIANĄ



Realizacja zmiany wymaga zmierzania się z brakiem wiary organizacji w powodzenie zmian

REAKCJA ORGANIZACJI NA ZMIANY



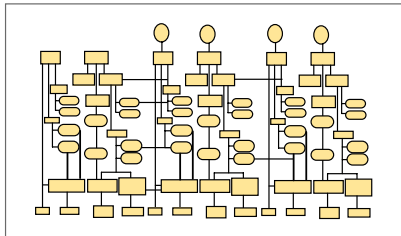
AGENDA

- Zarządzanie zmianą
- **Firmy doradcze – zewnętrzne wsparcie dla zmian**
- Interim management – specjalne narzędzie do zarządzania zmianą

O powodzeniu zmian decyduje bilans wewnętrznych i zewnętrznych sił hamujących i wspierających zmiany

SIŁY WSPIERAJĄCE I HAMUJĄCE ZMIANY W ORGANIZACJI

Przeszłość

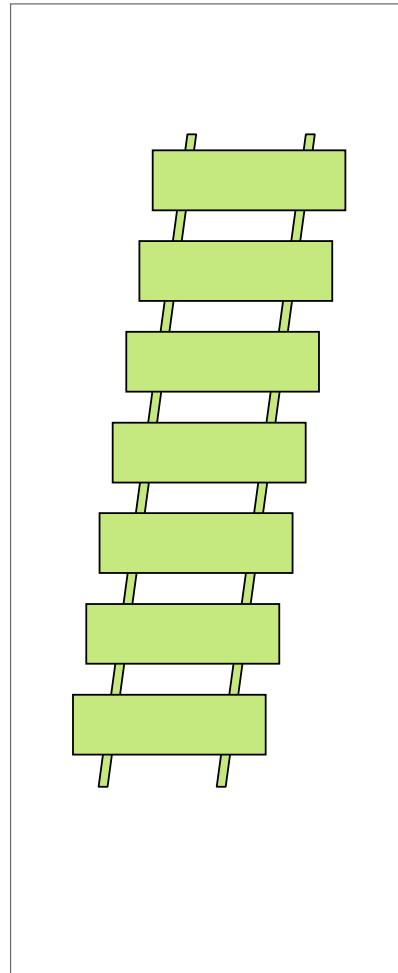


Siły hamujące zmiany

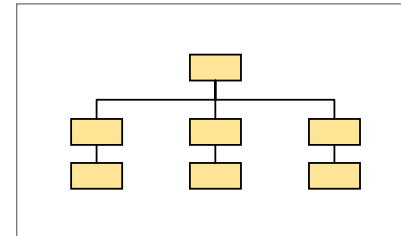
- Administracja – obawa przed utratą wpływów
- Kadra średniego szczebla – utrata wpływów, obawa przed porażką
- Związki zawodowe – utrata kontroli
- Pracownicy – dodatkowa praca

- Zewnętrzne podmioty, które stracą na zmianach

Zmiana



Przyszłość



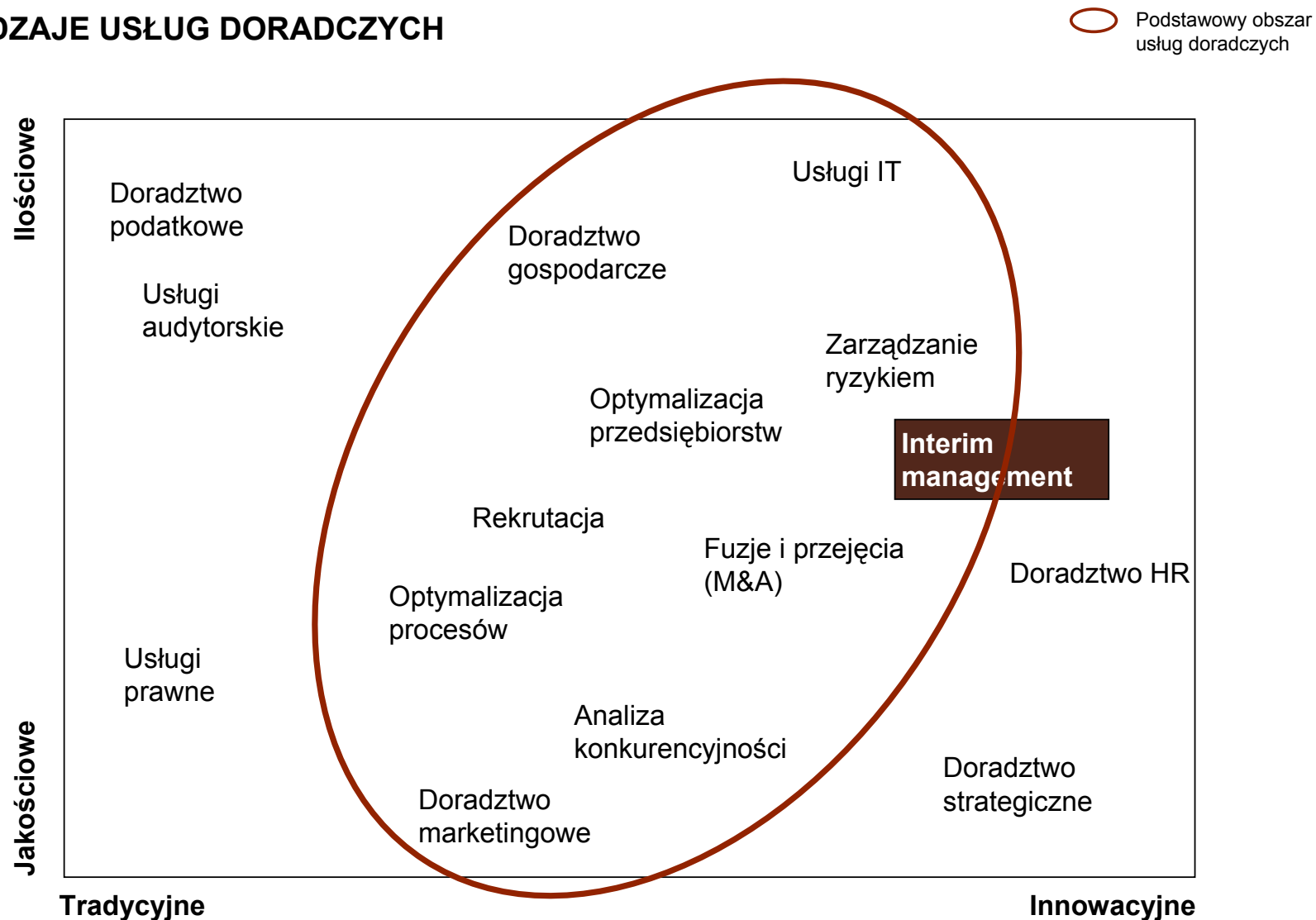
Siły wspierające zmiany

- Nacisk właścicieli
- Wola zarządu
- Zaangażowana część kadry zainteresowana pozytywnymi efektami zmian

- Doradcy zewnętrzni


Firmy doradcze świadczą szerokie spektrum usług od tych ukształtowanych historycznie w XIX wieku do najbardziej innowacyjnych

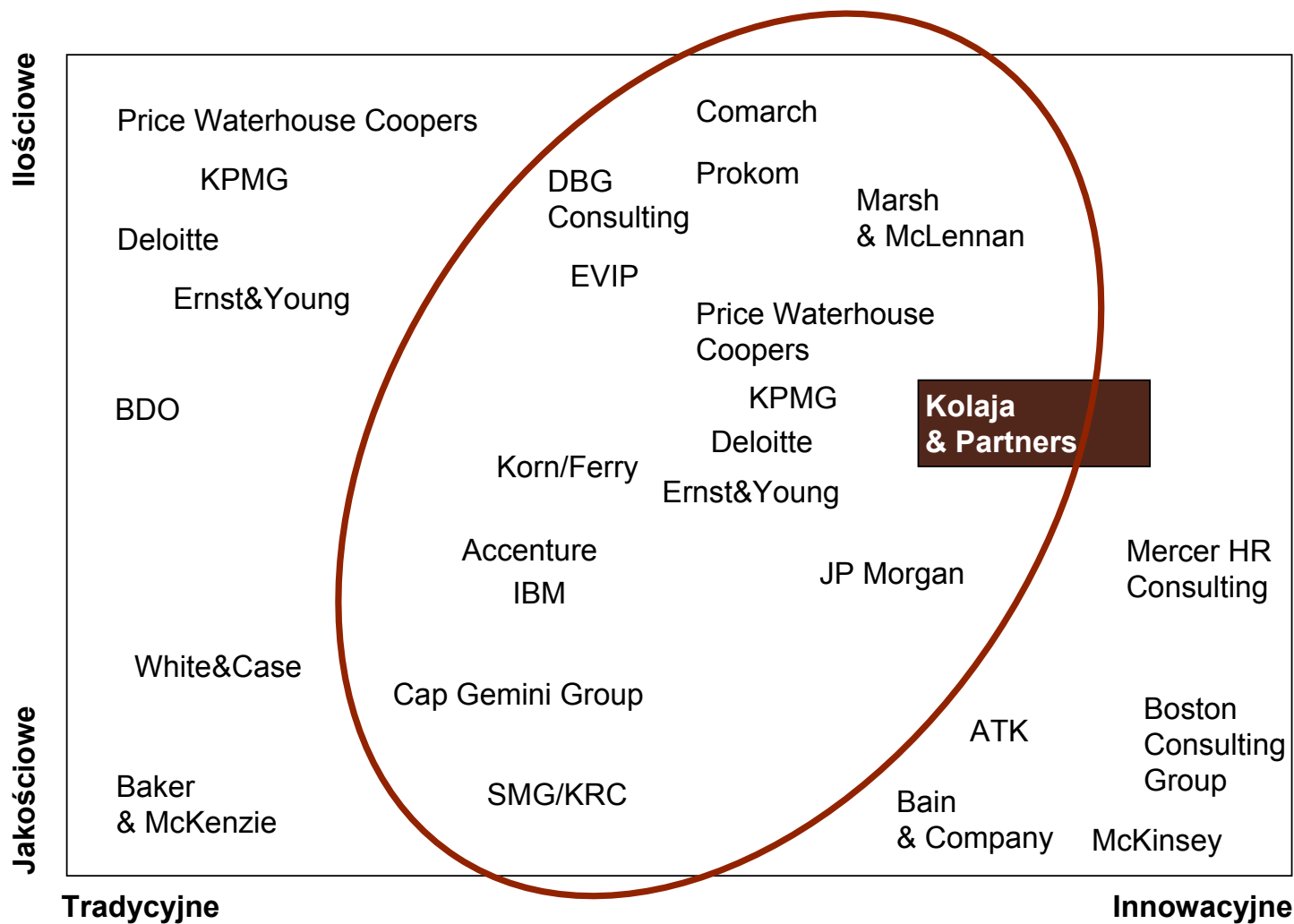
RODZAJE USŁUG DORADCZYCH



Na rynku polskim wykształciło się pełne spektrum usług doradczych

FIRMY DORADCZE W POLSCE

 Podstawowy obszar usług doradczych

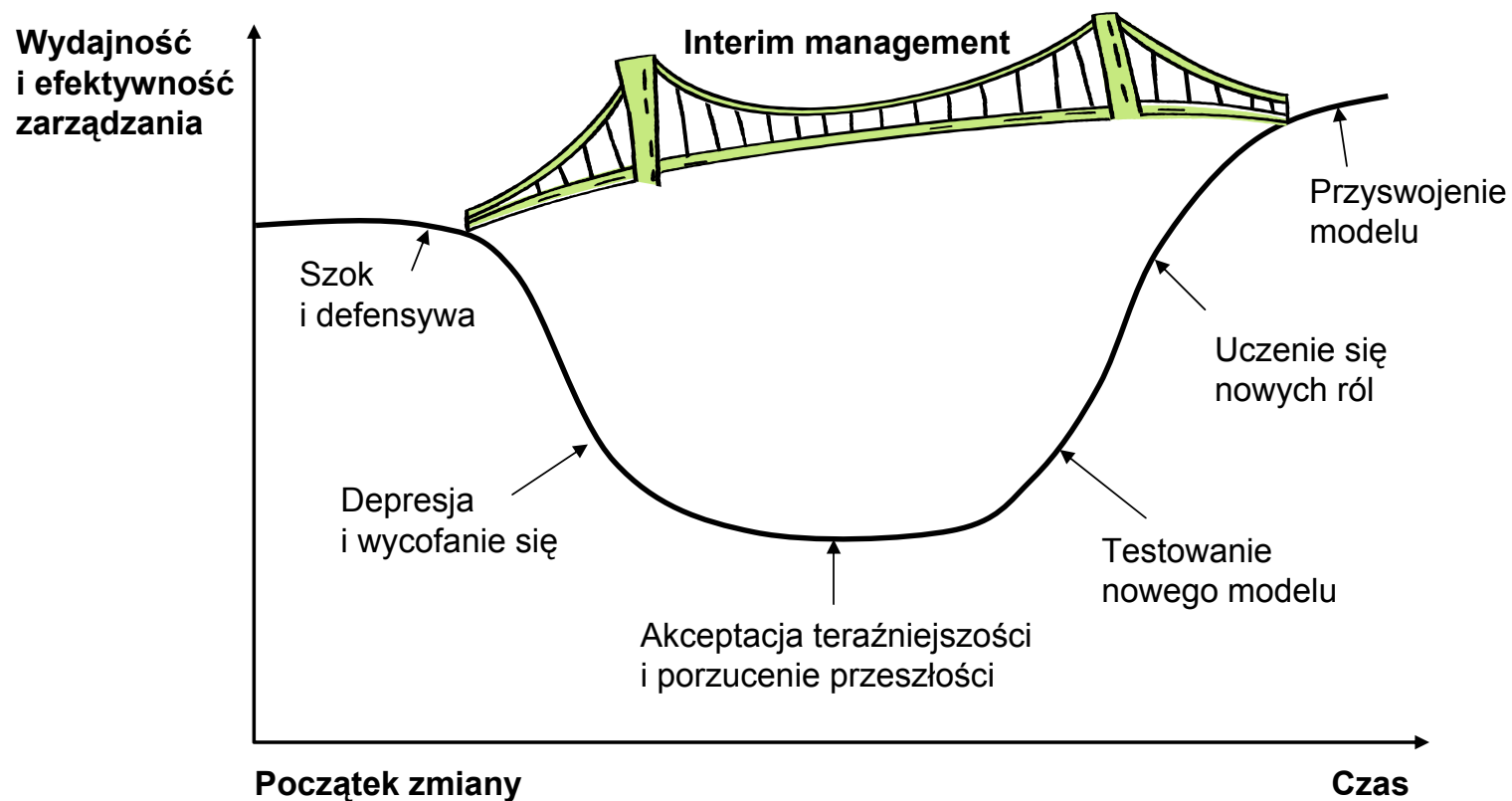


AGENDA

- Zarządzanie zmianą
- Firmy doradcze – zewnętrzne wsparcie dla zmian
- **Interim management – specjalne narzędzie do zarządzania zmianą**

Menadżerowi tymczasowi wchodzą do organizacji w celu wzmocnienia jej kierownictwa w okresie zmian


INTERIM MANAGEMENT – WSPARCIE ZARZĄDZANIA ZMIANĄ

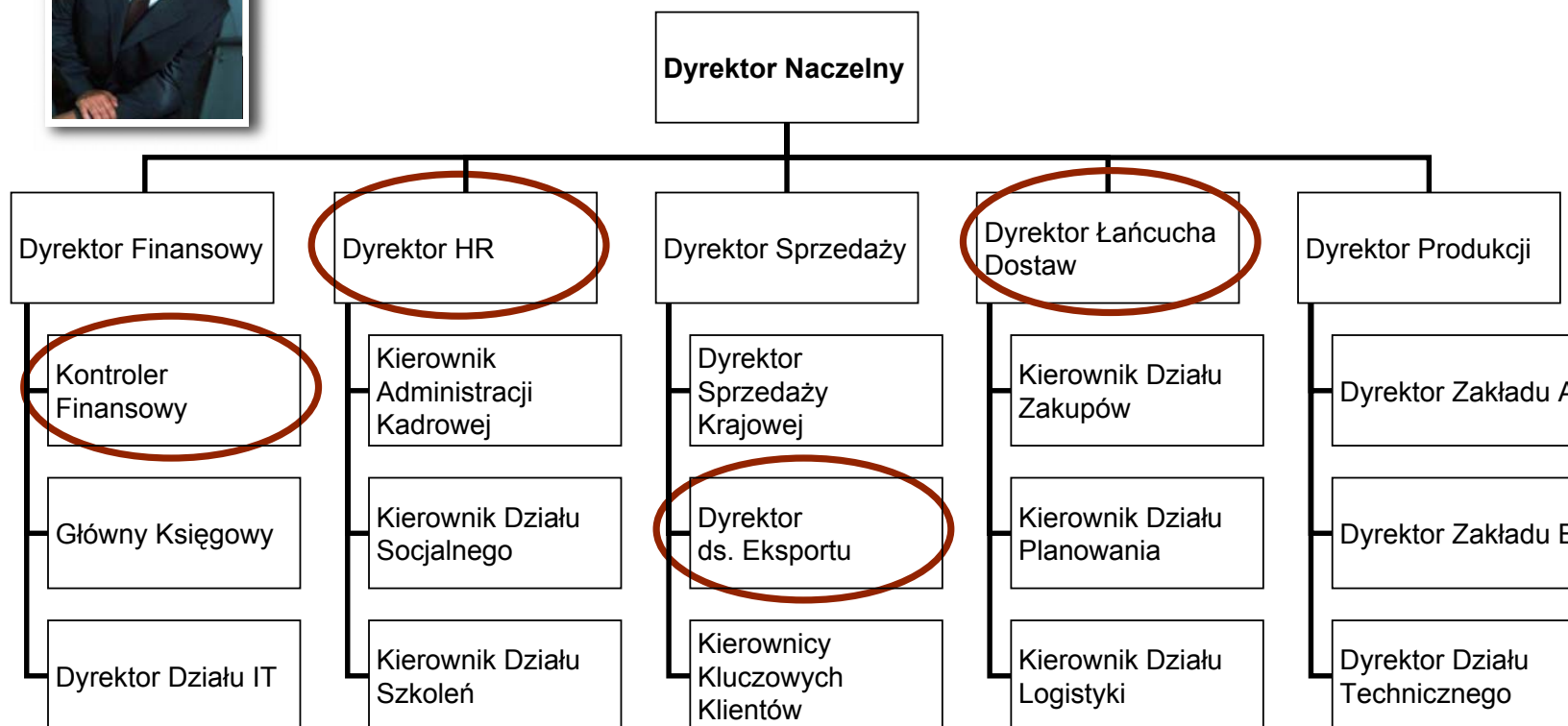
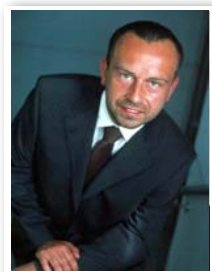


Interim management uzupełnia zasoby zarządcze firmy w okresie kryzysu wywołanego zmianą

Menedżerowie tymczasowi obsadzają wybrane funkcje kierownicze w firmie klienta dla sprawnego przeprowadzenia projektu restrukturyzacji

CZYM JEST ZARZĄDZANIE TYMCZASOWE

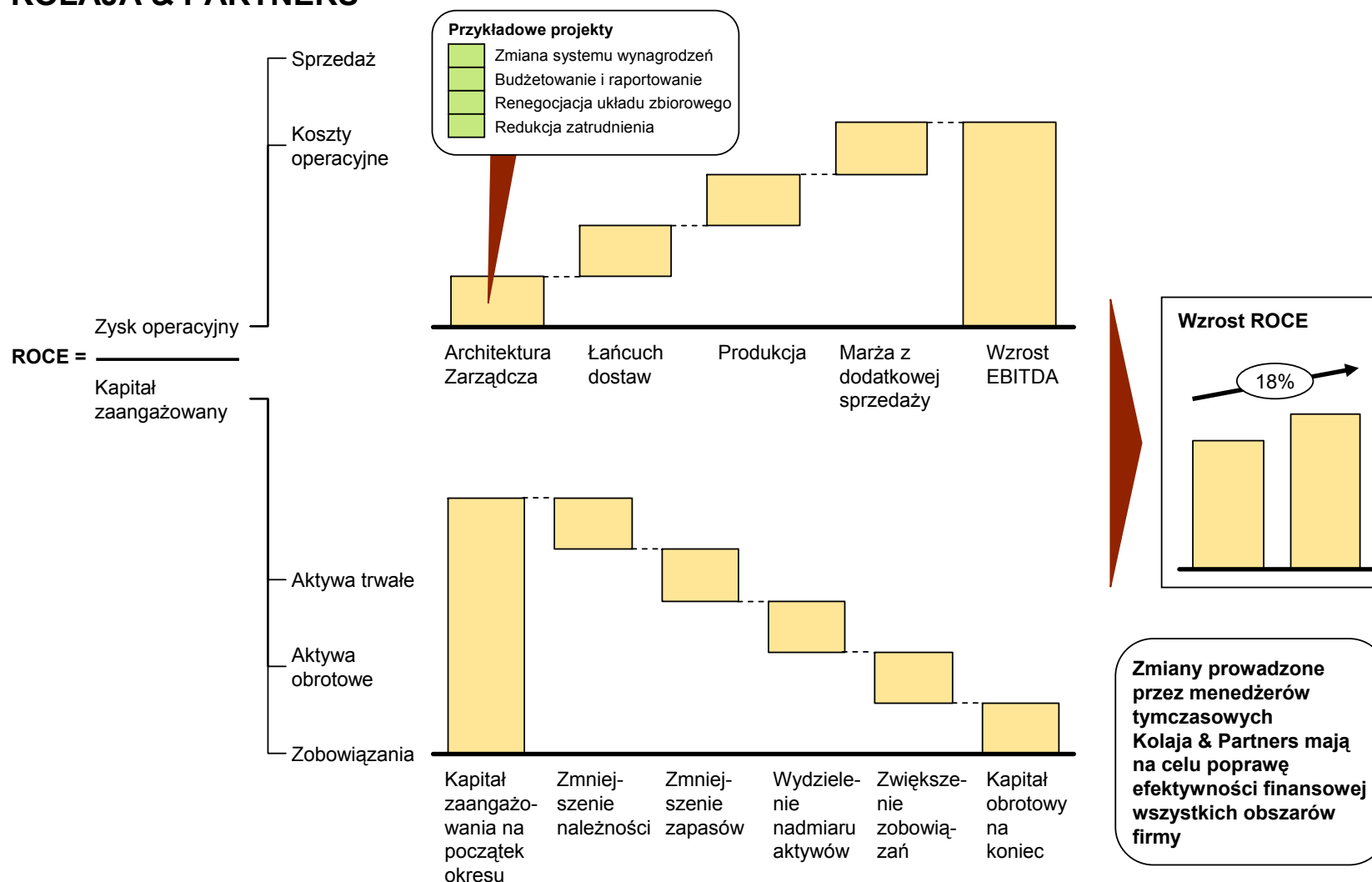
 Pozycje obsadzone przez menedżerów czasowych Kolaja & Partners



Menedżerowie tymczasowi firmy Kolaja & Partners obsadzają wybrane stanowiska w strukturze organizacyjnej firmy klienta na czas przeprowadzenia zmian (6-9 miesięcy)

Projekty restrukturyzacyjne lub optymalizacyjne prowadzone przez interim managerów Kolaja & Partners obejmują z reguły wszystkie obszary funkcjonowania firm

OBSZARY ZMIAN W PROJEKTACH Z UDZIAŁEM MENERDŻERÓW TYMCZASOWYCH KOLAJA & PARTNERS



* ROCE – Zwrot z kapitału zaangażowanego

Źródło: Kolaja & Partners

Użycie zespołu menedżerów tymczasowych do zarządzania restrukturyzacją daje najpełniejszą gwarancję sukcesu projektu

SKUTECZNOŚĆ ZARZĄDZANIA ZMIANĄ

Zatrudnienie doradcy strategicznego

- Teoretyczne podejście do analizowanych problemów
- Brak elementu wdrożenia strategii
- Słaba korelacja zgodności celów klient-doradca (wynagrodzenie bez premii za sukces)

Zrekrutowanie nowych menedżerów do firmy

- Brak zespołu
- Długi okres mobilizacji nowego zespołu
- Długi okres zgrywania się zespołu
- Węższe oddziaływanie na organizację

Zatrudnienie menedżerów tymczasowych

- Doświadczony i zgrany zespół wdrożeniowy
- Dostępni wszyscy specjaliści branżowi
- Błyskawiczny czas mobilizacji zespołu
- Wynagrodzenie uzależnione od sukcesu

- Specjaliści od zmian: pracujący wyłącznie na projektach wdrażających zmiany

INFORMACJE KONTAKTOWE

Leszek J. Wasilewski
Partner

Kolaja & Partners Sp. z o.o.
Ul. Mysia 5
00-496 Warszawa

Tel: +48 22 596 52 00

Fax: +48 22 596 52 01

Mob.: +48 600 254 425

E-mail: Leszek.J.Wasilewski@kolajaandpartners.com